

# **La concentración de tierras en el Perú**

Fernando Eguren  
*Alternativas al extractivismo*  
Red-GE. Junio 2012



**Land grab: El acaparamiento de tierras como  
proceso global**



## Acaparamiento de tierras en el mundo



## Compras de tierras, según información de los medios

Table 1. Aggregate land areas acquired, based on media reports.

Land area (ha)	Coverage	Time period	Source	Method
51–63 million	27 countries in Africa	2008–2010	Friis & Reenberg (2010)	Systematic inventory of media reports included in the ILC blog
56.6 million	Global (81 countries covered)	1 October 2008–31 August 2009	Deininger <i>et al.</i> (2011)	Systematic inventory of media reports included in the GRAIN blog
About 67 million	Global	2001–2010	Oxfam (2011); Anseuw <i>et al.</i> (forthcoming)	Systematic inventory of media and research reports, triangulated through a cross-checking process; includes mining, forestry and tourism

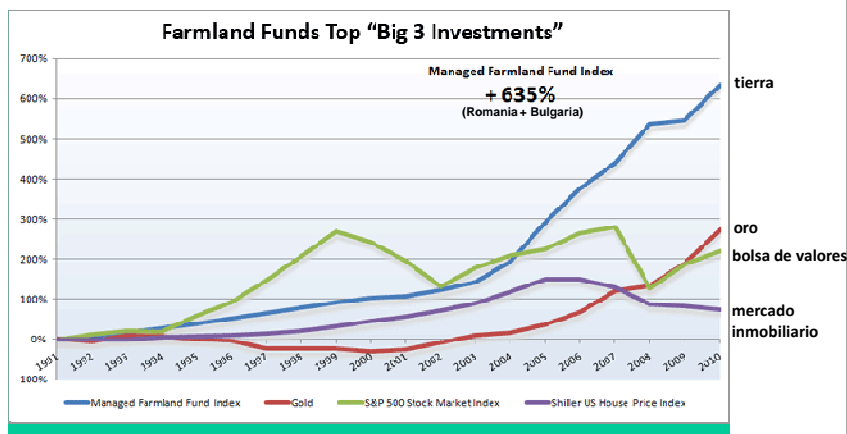
Source: Toulm



## Los compradores

- **Los Estados:** Los Estados buscan, apoyan y facilitan los convenios. Los principales: los Estados del Golfo, Corea del Sur, China, Japón, el régimen libio anterior, Singapur, India, Malasia, Mauritania, Sudáfrica, la Comunidad Económica y Monetaria de Africa Occidental...
- **Las Compañías:** Se encargan de los proyectos (ya sea por iniciativa propia o impulsados por el Estado). Hay una mezcla de empresas de agronegocios, grupos industriales y, especialmente, fondos de inversiones.
- **Agencias multilaterales:** Bancos de desarrollo, instituciones de cooperación bilateral e internacional están interesadas en promover estos acuerdos.

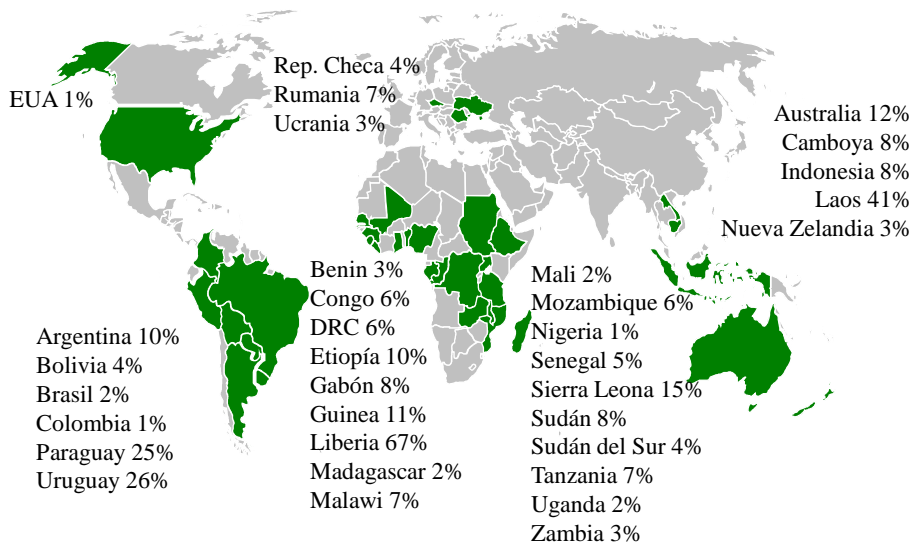
## Intereses del sector financiero



Fuente: Black Sea Agriculture, 2011



## Porcentaje de tierras agrícolas controladas por extranjeros para la producción de agro alimentos, en algunos países



## El acaparamiento de tierras en el Perú

CEPEX

### Perú: Los caminos de la concentración

- La ampliación de la frontera agrícola
- La concentración vía el mercado de tierras
- La conversión de las cooperativas agrarias azucareras en empresas privadas y los cambios de dueños
- Denuncios y concesiones (minería, hidrocarburos, maderas)
- La producción de biocombustibles
- Otras:  
Urbanización, turismo, espacios de recreación...



CEPEX

## Rasgos de la concentración en el Perú

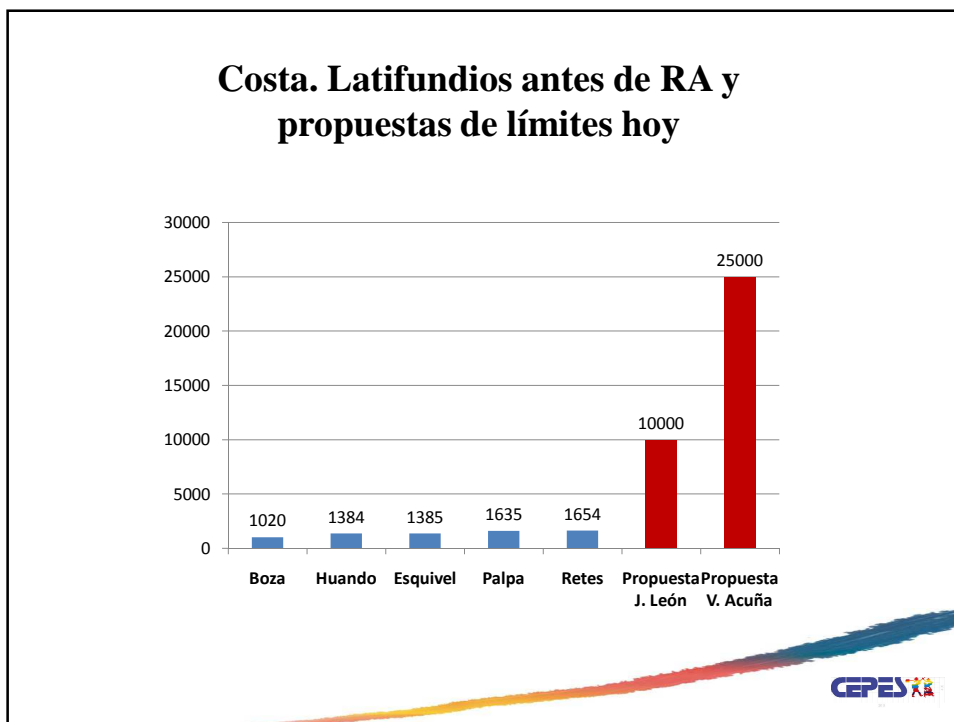
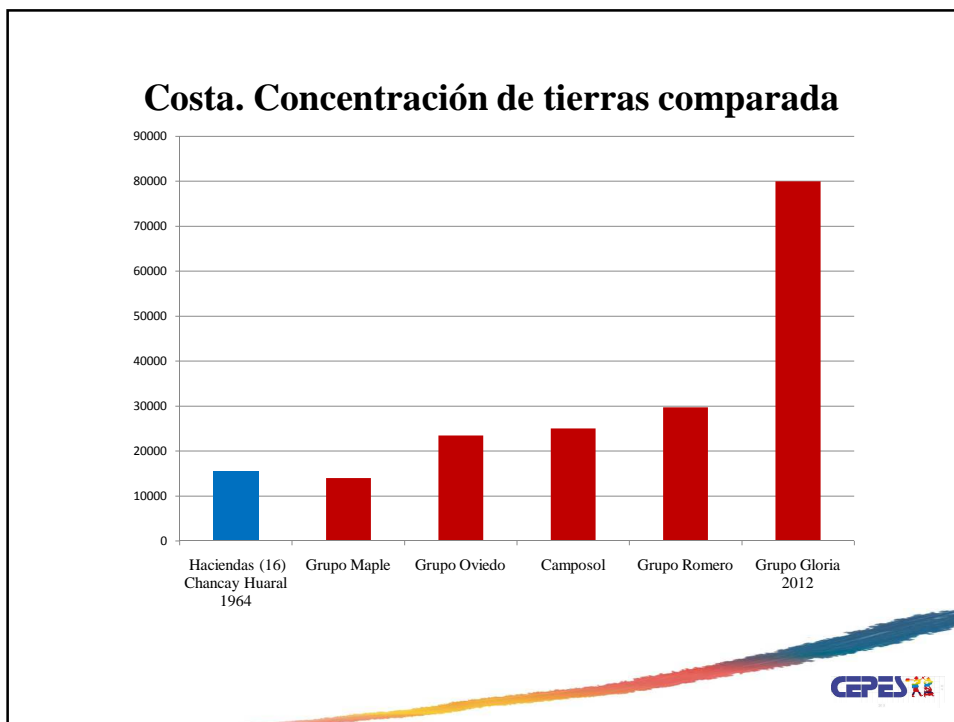
- Proceso principalmente costeño
- Capitales nacionales principalmente, o asociados
- Básicamente propiedad
- Corporaciones neolatifundistas
- Orientados a la exportación
- Gestión y tecnologías modernas
- Monocultivo o portafolio reducido
- Una misma firma en diversos valles
- Translatinas



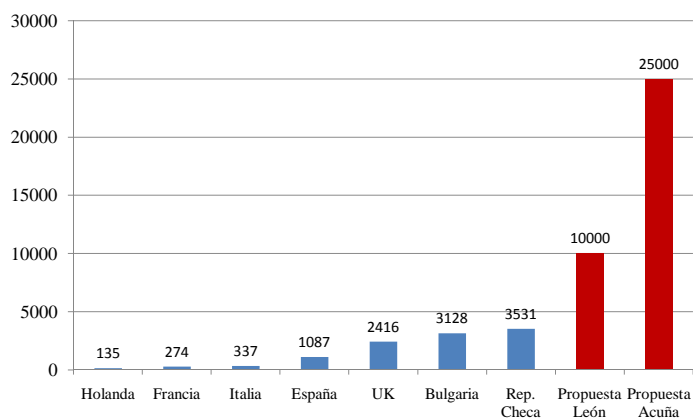
## Área de tierras de cultivo en la costa de propiedad de empresas mayores de 1000 hectáreas

Departamento	Número de grupos empresariales <sup>a</sup>	Número de empresas	Principales cultivos	Superficie (ha)
<b>Grupos empresariales</b>	<b>18</b>	<b>26</b>		<b>205.450</b>
Ancash	1	1	Azúcar	12.337
Arequipa	1	1	Azúcar	1.363
Ica	1	1	Espárragos, uvas	1.774
La Libertad	3	8	Azúcar, espárragos, cítricos, paltos	79.093
Lambayeque	3	4	Azúcar, fruta, hortalizas	44.685
Lima	3	4	Azúcar, cítricos, paltas	16.079
Piura	4	4	Azúcar, etanol, cítricos	50.119
<b>Empresas independientes de + 1000 has</b>		<b>20</b>		<b>42.138</b>
<b>Total</b>		<b>46</b>		<b>247.588</b>
<b>Nuevas tierras</b>				<b>160.548</b>
<b>Total</b>				<b>408.136</b>





## Europa. Tamaño propiedad y propuestas de límites



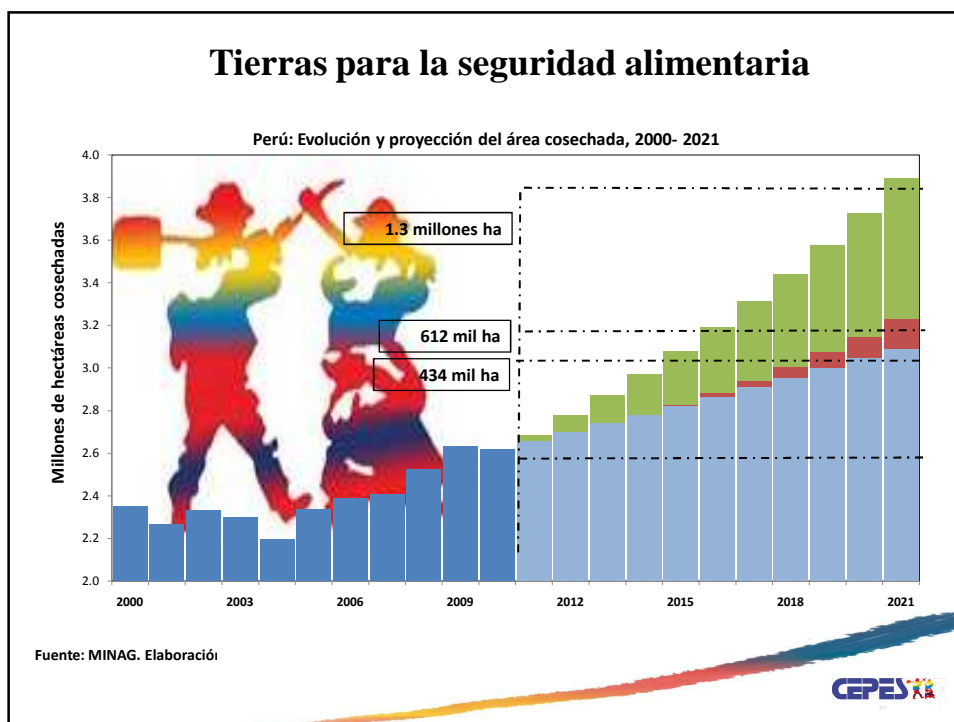
CEPEX

## Problemas de la concentración de la tierra

- Regreso a una estructura bipolar en la posesión de la tierra
- Concentración de poder económico regional / nacional
- Concentración de poder político territorial (gamonalismo siglo XXI)
- Compite con seguridad alimentaria
- Subsidios disfrazados
- Externalidades negativas
- Condiciones laborales deficientes
- Modernización agrícola poco sostenible
- Desplazamiento agricultura familiar

CEPEX





### Propuestas del Congreso sobre límites de tamaño de la propiedad

- Apra  
Límite: 40 mil hectáreas
- Virgilio Acuña (Comisión Agraria-Solidaridad)  
Límite: 25 mil hectáreas
- José León (Pdte. Comisión Agraria-Perú Posible)  
Límite: Costa - 10 mil hectáreas  
Sierra - 5 mil hectáreas  
Selva - 20 mil hectáreas  
En general, no más del 30% en un valle

**Por una política con equidad:  
Cómo regular el tamaño de la propiedad**

- Límites a la propiedad (Constitución 1993), no acumulables (para los nuevos predios)
- Impuesto a la tierra (Ley de Tierras 1995), progresivo
- Distribución de tierras en grandes irrigaciones en módulos menores
- Eliminación de subsídios a la gran propiedad (impuesto a la renta y otros)
- Las Directrices Voluntarias para Gobernanza de la tierra.

The logo for CEPEX, featuring the letters 'CEPEX' in a bold, blue, sans-serif font, followed by a small graphic of a stylized sun or starburst.

**Gracias**

The logo for CEPEX, featuring the letters 'CEPEX' in a bold, blue, sans-serif font, followed by a small graphic of a stylized sun or starburst.